



## FICHA TÉCNICA DE PRODUCTO

# TINACOS EUREKA



### Presentación



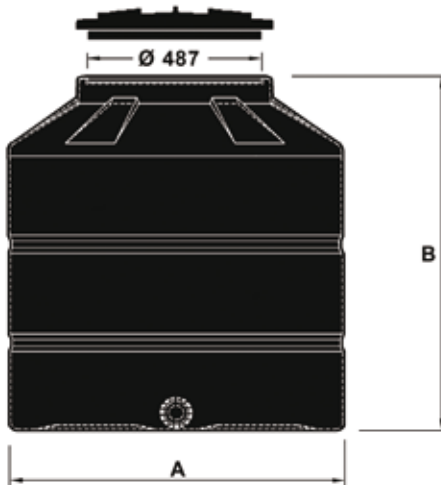
### El mejor lugar para almacenar agua

Los Tinacos Eureka son fabricados empleando la más avanzada tecnología de punta en rotomoldeo, utilizando resinas de polietileno de la más alta calidad, lo que proporciona una gran resistencia, ligereza y durabilidad, manteniendo inalterables las propiedades físicas del agua almacenada.

Los Tinacos Eureka proporcionan una alta resistencia por sus característicos cinturones de refuerzo y se ofrecen en dos presentaciones; Bicapa, con capa interior blanca y en el exterior su tradicional color negro o Tricapa con una tercera capa color arena que proporciona una mejor protección, durabilidad y estética.

Los Tinacos Eureka son fáciles y rápidos de instalar, evitando los altos costos de albañilería que requiere un tinaco tradicional. Además son los únicos en el mercado que ofrecen 100 AÑOS de garantía.

### Dimensiones



Capacidad litros	A mm	B mm
450	905	850
600	940	1 005
750	1 015	1 116
1 100	1 160	1 236
2 500	1 610	1 510

Estos valores son indicativos y pueden tener una variación de  $\pm 5\%$ .

### Accesorios incluidos

Los Tinacos Eureka, están equipados con válvula de cobre, flotador, jarro de aire, filtro en acero inoxidable y multiconector con reductor integrado: 3/4" y 1/2".

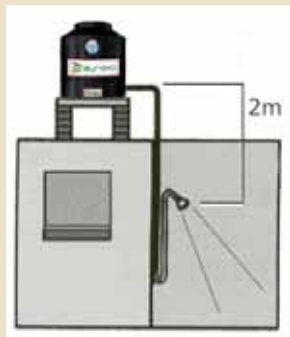


Los accesorios aquí mostrados pueden variar sin previo aviso; consulte a su distribuidor.

## Consideraciones de instalación

### Paso 1

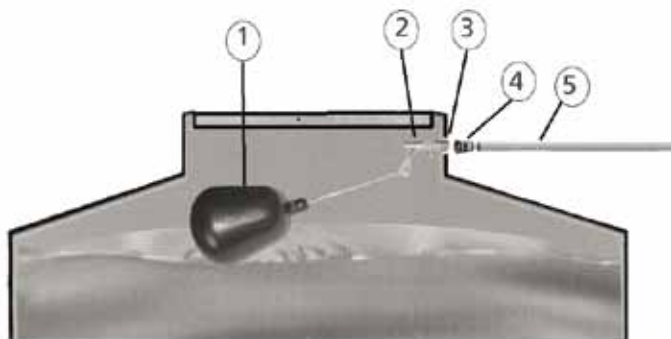
Construya una base plana a nivel, para colocar su tinaco. Para obtener una presión adecuada en la línea de distribución, verifique que de la base de su Tinaco a la primera regadera exista una altura mínima de 2 metros tal como lo muestra la ilustración.



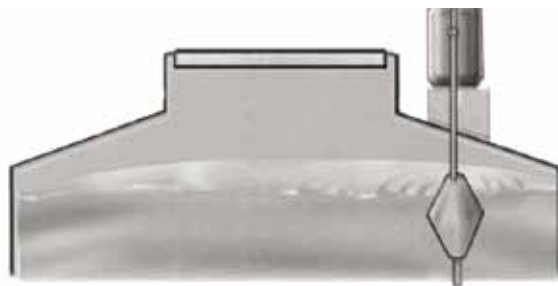
### Paso 2

Alternativas de control.

Con válvula y flotador (incluidos) Su tinaco cuenta con un orificio (3) en el cuello superior para introducir el tubo de alimentación de agua (5), al extremo del tubo, en el interior de su tinaco, por medio de una tuerca unión (4) (no incluida) instale la válvula y el flotador (1 y 2) como se indica.



Con electronivel (no incluido) Su nuevo tinaco cuenta con una base especial que permite la colocación de un flotador eléctrico o electronivel.

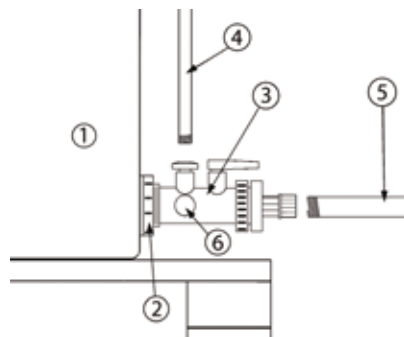


Coloque cinta teflón (no incluida) en todas las roscas de los tubos y accesorios a colocar.



### Paso 3

Instalación del Multiconector.



Su tinaco (1) cuenta con una brida (2) roscada, enrosque el multiconector (3) con salida de  $\frac{1}{2}$ " ó  $\frac{3}{4}$ " (incluido) utilice la que corresponda al diámetro de su tubo de distribución (5), para apretarlo utilice solamente las manos, gire hasta que el tapón roscado del jarro de aire (4) queden hacia arriba y el tapón de limpieza (6) quede a un lado como se muestra en la figura, quite el tapón y coloque el tubo de jarro de aire (4).

Conecte al Multiconector (3) la tubería de distribución (5).

### Limpieza

1. Corte la alimentación de agua a su Tinaco Eureka.

2. Vacíe su Tinaco Eureka hasta dejar unos 5 cm. de agua en el fondo.

3. Corte la distribución de agua a su casa, cerrando la válvula.

4. Talle las paredes internas y el fondo de su Tinaco Eureka con un cepillo de cerdas plásticas y jabón líquido desinfectante.

5. Quite el tapón de descarga del Multiconector, saque todo el contenido y enjuague.

6. Haga una limpieza final de las paredes internas y el fondo con un trapo o trapeador limpio y seco.

7. Instale el tapón de descarga en el Multiconector y abra la válvula que suministra agua a su casa.

8. Abra la alimentación de agua a su Tinaco Eureka, espere a que se llene y... ¡A disfrutar de agua saludable!

